



fluvo[®] Schwimmbadtechnik

Swimming pool technology

schmalenberger
strömungstechnologie



NB



± 1 - 100 m
 ▶▶ 1 - 600 m³/h

F



± 1 - 100 m
 ▶▶ 1 - 400 m³/h

Optimo-F



± 1 - 100 m
 ▶▶ 1 - 400 m³/h

Verwendung/Use

Attraktionspumpe <i>Attraction pump</i>	✓	✓	✓
Umwälzpumpe <i>Recirculation pump</i>	✓	✓	✓
Schlammwasseraufbereitung <i>Sludge water treatment</i>	✓	—	—
Ultrafiltration <i>Ultrafiltration</i>	✓	—	—

Einsatzgebiete/Areas of application

Hotelschwimmbäder <i>Hotel swimming pools</i>	●●●	●●	●●●
Private Schwimmbäder <i>Private swimming pools</i>	●	●	●
Öffentliche Schwimmbäder <i>Public swimming pools</i>	●●●	●●●	●●

Medien/Media

Chlorwasser <i>Chlorinated water</i>	●●●	●●●	●●●
Meerwasser <i>Sea water</i>	●●●	●●●	●●●
Sole <i>Saline</i>	●●●	●●	●●●

Spezielle Ausführungen/Special executions

Vorfilter <i>Prefilter</i>	—	✓	✓
Installation oberhalb des Wasserspiegels <i>Installation above the water level</i>	—	—	—
360° Montagetechnik <i>360° Mounting feature</i>	—	✓	✓
Safe and Protect System <i>Safe and Protect system</i>	—	—	—
per Funksender ansteuerbar <i>Controllable by transmitter</i>	—	—	—
mit Frequenzumrichter lieferbar <i>Available with frequency converter</i>	✓	✓	✓

●●● bestens geeignet/best use ●● geeignet/good use ● bedingt geeignet/limited use

SMK



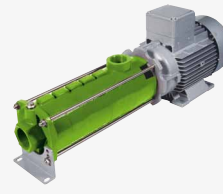
± 1 - 17 m
 ▶ 1 - 55 m³/h

WK



± 1 - 20 m
 ▶ 1 - 96 m³/h

ZHB



± 1 - 280 m
 ▶ 1 - 42 m³/h

FB



± 1 - 40 m
 ▶ 1 - 80 m³/h

✓	✓	✓	✓
—	—	—	—
✓	—	—	✓
—	—	—	—
● ● ●	● ● ●	●	● ●
● ● ●	● ● ●	●	●
● ● ●	● ● ●	● ● ●	● ● ●
● ● ●	● ● ●	● ● ●	● ● ●
● ● ●	● ● ●	● ● ●	● ● ●
● ●	● ●	● ●	● ● ●
—	—	—	—
✓	—	—	—
—	—	—	—
✓	✓	✓	✓
✓	✓	✓	—
✓	✓	✓	✓

Ihr Weg zur effizienten Pumpe

Your path to efficient pumping

Komplexe Vorgänge, unterschiedlichste Medien und enorme Anforderungen an Zuverlässigkeit und Effizienz – das sind vielschichtige Anforderungen, denen wir uns stellen. Als Spezialist für Pumpensysteme auf dem Gebiet der Schwimmbadtechnik kennen wir uns bestens aus.

Unsere Stärken liegen in der individuellen Vielfalt unseres Pumpen-Programms und der damit verbundenen Erfahrung: Minimaler Energieverbrauch, optimale Förderleistung und die Anbindung an moderne Steuerungssysteme sind für uns wichtige Parameter zur Optimierung von Life Cycle Costs.

Bitte ausfüllen und faxen:
+49 (0) 7071 / 70 08-10
oder info@schmalenberger.de

Complex processes, various liquids and huge demands on reliability and efficiency – our every day requirements! As a pump systems specialist we are very familiar with swimming pool technology.

Our strengths lie in: minimum energy consumption, individual variety of our products, optimum flow rates, a link to advanced control technology, reducing life cycle costs.

*Please fill out and respond to:
+49 (0) 7071 / 70 08-10
or info@schmalenberger.de*

Firma/
Company

Name

Telefonnummer/
Phone

Straße & Hausnummer/
Street & Nr.

PLZ/
ZIP

Ort/
City

Email

Bitte Auswahl ankreuzen/
Please tick off your selection

NB

F

Optimo-F

SMK

WK

ZHB

FB

Unsere vier Kernkompetenzen

Our four competences

Vielseitiges Produktprogramm

- fluvo® Schwimmbadattraktionen
- fluvo® LED-/RGB Unterwasserscheinwerfer
- fluvo® Schwimmbadpumpen
- Variable Baugrößen
- Werkstoffauswahl
- Motorenviefalt

Neueste Technologien

- Energieeffiziente Pumpentechnologie
- Elektromotoren der neuesten Generation
- Strömungssimulationen und -optimierung
- Modernste Steuerungstechnik,
Pump Control: Fernüberwachung und Diagnose
- Rapid Prototyping

Kundenservice mit Kompetenz

- PSpro+ Pumpenauswahlprogramm
- Individuelle Kundenkonfigurationen
- Maßgeschneiderte Fertigungslösungen
- Weltweiter Kundenservice

60 Jahre Erfahrung

- Made in Germany
- High Tech Werkstoffe der neuesten Generation
- Forschung für Universitäten und Industrie
- Prüfstand mit Abnahmeprotokoll

Wide range of products

- fluvo® Swimming pool attractions
- fluvo® LED-/RGB Underwater spotlights
- fluvo® Swimming pool pumps
- Variable sizes
- Choice of material
- Wide variety of drives

Latest technologies

- Energy-efficient pump technology
- Latest generation of electric drives
- Flow simulations and flow optimization
- Advanced control technology,
Pump Control: Remote monitoring and diagnosis
- Rapid Prototyping

Competent customer service

- PSpro+ Pump selection program
- Individual customer configuration
- Customized production solutions
- Worldwide service

60 years of experience

- Made in Germany
- Latest generation of high-tech material
- Research for universities and industry
- Testing bay with test certificate

Engagiert für unsere Kunden

Committed to the needs of our customers

Über 60 Jahre Erfahrung in der Entwicklung und Herstellung von Kreiselpumpen für unterschiedlichste Herausforderungen in Industrie und Freizeit haben uns zu einem geschätzten Partner gemacht. Als mittelständisches Unternehmen sind wir bei unseren Kunden und Vertriebspartnern weltweit geschätzt.

Die Innovationskräfte unserer Mitarbeiter und Zulieferer erlauben uns, individuelle kundenspezifische Lösungen zu entwickeln, die im Markt einzigartig sind und unseren Kunden effiziente Produktvorteile vermitteln. Haben wir Ihr Interesse geweckt? Unser Vertrieb steht Ihnen gerne beratend zur Seite. Kontaktieren Sie uns.

More than 60 years of experience in development and manufacturing of centrifugal pumps for varied requirements in industry and leisure have made us an appreciated partner. As a medium-sized global acting company we are appreciated by clients and sales partners all over the world.

The innovative strength of our employees and suppliers enable us to develop individual customized solutions that are unique in the market and convey product benefits to our customers. Have we sparked your interest? Our sales team will be happy to advise you. Please contact us!



UMWELTECHNIK
Environmental engineering



VERFAHRENSTECHNIK
Process engineering



MASCHINENBAU
Mechanical engineering



SCHWIMMBADTECHNIK
Swimming pool technology

schmalenberger
strömungstechnologie

Schmalenberger GmbH + Co. KG · Strömungstechnologie
Im Schelmen 9 - 11, D-72072 Tübingen
Tel.: +49 (0) 7071/70 08-0 · www.schmalenberger.de